

# Nous contacter



du lundi au vendredi



06.74.08.74.45 (SMS seulement)



04.76.76.50.41 (téléphone seulement)



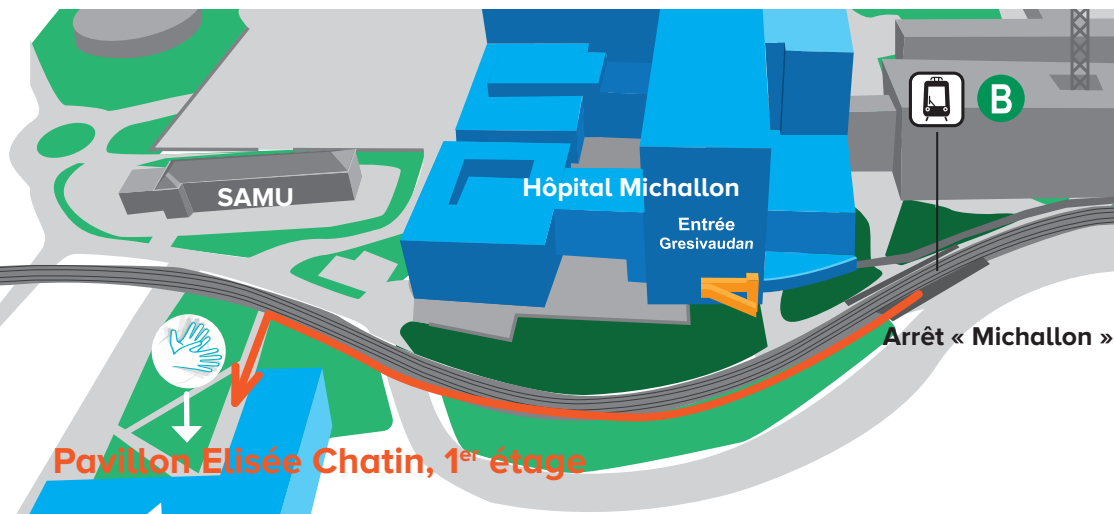
accueil.sourds@chu-grenoble.fr

CHU Grenoble Alpes

Unité Rhône-Alpes d'accueil et de soins pour les Sourds

CS10217

38043 Grenoble Cedex 9



## Accueil Sourds

### Unité Rhône-Alpes d'Accueil et de Soins pour Sourds

### URAASS

Equipe mixte Sourds Entendants

Bilinguisme français/langue des signes française

Pavillon Elisée Chatin,  
1<sup>er</sup> étage  
à côté de la voie du tram  
en face du bâtiment du SAMU



SERVICE PUBLIC GRATUIT 24H/24, 7J/7

URGENCE  
**114**



Appel d'urgence  
pour sourds et malentendants



Application Urgence114

Téléchargez sur



VISIO TCHAT

Site internet  
[www.urgence114.fr](http://www.urgence114.fr)

+ INFORMATIONS  
[www.info.urgence114.fr](http://www.info.urgence114.fr)



L'unité d'accueil et de soins des Sourds du CHU Grenoble Alpes est ouverte depuis 2001. Les professionnels sont présents pour faire en sorte que la population sourde bénéficie des soins de qualité équivalente à celle de la population générale, et souhaitent faire du patient sourd l'acteur principal de son parcours de soins en l'adaptant sur le plan linguistique et culturel.

# Une équipe pluridisciplinaire

L'équipe de l'unité d'accueil et de soins pour les Sourds est mixte et pluridisciplinaire.

Elle est composée de professionnel(le)s sourd(e)s et entendant(e)s avec une exigence linguistique forte (bilinguisme français/langue des signes française). Nous proposons de l'intermédiation (pont linguistique et culturel par des professionnels sourds diplômés) et l'interprétation français - langue des signes française assurée par des interprètes.

## Dans L'unité :

- En LSF avec des professionnels signeurs
- Consultations de médecine générale
- Consultations psychologiques
- Entretiens sociaux
- Consultations spécialisées (suivi de grossesse, gynécologie, rhumatologie, addictologie)

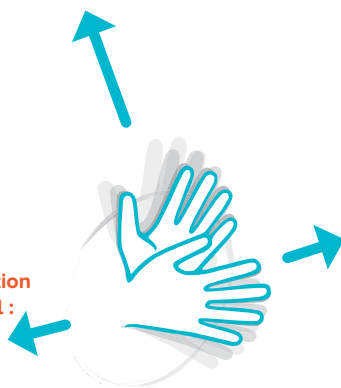


## Des interventions sur l'ensemble de l'hôpital avec interprète/intermédiaire :

- Consultation spécialiste
- Imagerie
- Examens complémentaires
- Bloc opératoire
- Hospitalisation
- Hôpital Couple Enfant
- ...

## Une proposition de groupe en éducation thérapeutique et de groupe de travail :

- Diabète
- Module dos
- Temps de rencontre enfants-parents
- ...



Accueil  
Sourds

## Un partenariat et des relations en dehors du CHU avec les acteurs de l'accompagnement social :

- Protection Maternelle et Infantile
- Services Juridiques
- SLS (service local de Solidarité)
- SAVS
- ...

