

# Paysage de l'ETP en Isère

Colloque du 20 juin 2024

UTEP 38- MRSI-IREPS

Délégation territoriale 38 de l'ARS

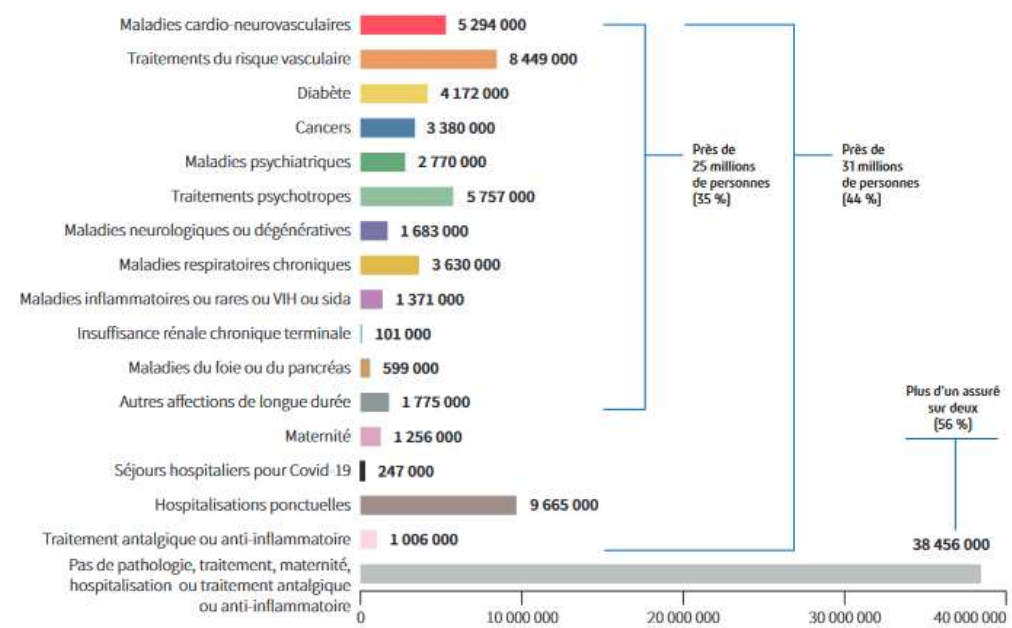
L'ETP concerne tous les patients atteints de maladie chronique (loi HPST 2009)

Cartographie des des pathologies chroniques en France en 2021

**35%**  
de la population prise en charge pour pathologie et/ou traitement chronique

● Pour une dépense moyenne de **4 680 euros**

**BÉNÉFICIAIRES PRIS EN CHARGE**



Note de lecture : nombre de bénéficiaires pris en charge en 2021 pour chaque catégorie de pathologies, traitements chroniques ou épisode de soins (68,7 millions de personnes au total). Ces effectifs détaillés ne se cumulent pas, une même personne pouvant avoir plusieurs pathologies, événements de santé au cours de l'année.  
Champ : tous régimes - France entière - Source : Cnam (cartographie - version de juin 2023)

# Enquête Health literacy survey 2019- 2021 auprès de 2000 adultes 18- 75 ans en France métropolitaine

<https://www.santepubliquefrance.fr/docs/litteratie-en-sante-rapport-de-l-etude-health-literacy-survey-france-2020-2021>



- 44% des adultes rencontrent des difficultés pour utiliser l'information sur la santé de façon autonome.
- 73% des adultes en France ont des difficultés pour naviguer dans le système de santé (et parmi ceux-ci, 49% ont de grandes difficultés)
- 29% ont des difficultés pour communiquer avec les professionnels de santé
- 72% ont des difficultés pour accéder, appréhender et utiliser les informations de santé en ligne

# Pourquoi développer l'ETP ?

Aider les patients à prendre soin d'eux

Leur permettre d'acquérir ou maintenir les compétences dont ils ont besoin pour gérer au mieux leur vie quotidienne avec la maladie chronique

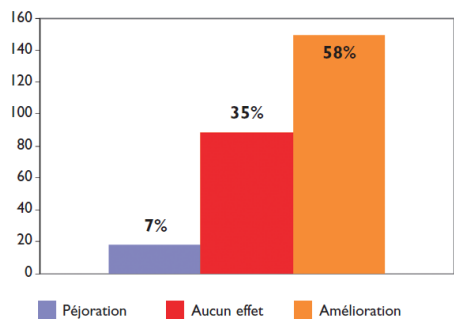
(OMS)



Juin 2018

**Tableau 1. Principales maladies chroniques et articles de synthèse analysés**

Maladies	Type et nombre d'articles analysés	Nombre d'études	Nombre de patients
Diabète	8 méta-analyses	60	12 000
Asthme	3 méta-analyses, 1 évaluation clinique	30	4000
BPCO	4 méta-analyses, 4 revues	80	5000
Hypertension	3 méta-analyses	100	8000
Cardiologie	3 méta-analyses, 1 revue	63	8000
Obésité	1 méta-analyse, 1 revue	30	1000
Rhumatologie	1 méta-analyse	17	4000
Oncologie	4 méta-analyses	177	12 000
<b>Total</b>	<b>34 articles</b>	<b>557</b>	<b>~ 54 000</b>



**Tableau 2. Indices de la qualité de description des interventions éducatives dans les principales maladies chroniques et articles de synthèse analysés**

Notes	Niveaux de description	Nombre d'études (%)
1	Aucune description des interventions éducatives	70 (22%)
2	Interventions éducatives uniquement énoncées	161 (51%)
3	Informations succinctes sur le type, la durée, la fréquence et le contenu des interventions éducatives	74 (23%)
4	Description détaillée, permettant de reproduire les interventions éducatives	14 (4%)

Revue Med Suisse 2009;  
5 : 688-90  
G. Lager

Résultats pour asthme, diabète, MCV, BPCO, PR, MRC, poly-pathologies, programmes transversaux

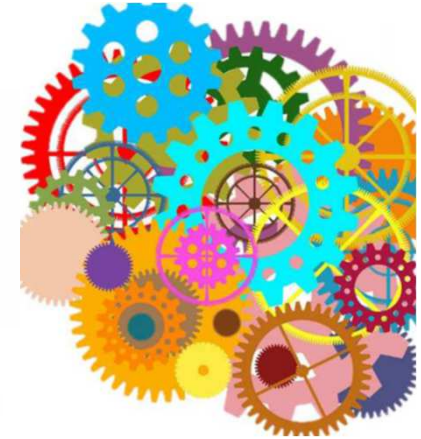
Interventions insuffisamment décrites

Critères d'efficacité divers

Niveau de preuve peu élevé

Données d'efficacité pour les programmes structurés (asthme, insuffisance cardiaque, DT1)

## Comment se pratique l'ETP ?



- Démarche centrée sur le patient et non sur la maladie.
- Vision positive et globale de la santé.
- Approche collaborative du soin.
- Favoriser l'expression, la réflexion, la prise de décision/l'action
- Organiser des activités pour se ressourcer, partager son vécu et ses expériences, développer des compétences/ ressources, s'approprier des solutions pour soi

# Comment se pratique l'ETP ?

## Le programme d'ETP

Activités éducatives structurées pour répondre aux besoins des patients et de leur entourage

Mises en œuvre par une équipe pluri professionnelle formée

Cahier des charges national  
Déclaration ARS

## L'action éducative ciblée

Action d'apprentissage ponctuelle

Mise en œuvre par un professionnel de santé formé à l'ETP

Répond à un besoin éducatif précis



## Pour quel public?

Cahier des charges , arrêté du 30/12/2020

*Le programme concerne, sauf exception répondant à un besoin particulier à expliciter, une ou plusieurs des affections de longue durée exonérant du ticket modérateur (liste ALD 30) ainsi que l'asthme et les maladies rares ou un ou plusieurs problèmes de santé considérés comme prioritaires au niveau régional.*

le schéma régional de santé 2023-2028 de ARA

*« favoriser le développement de l'ETP « obésité » de proximité (filière médicale et bariatrique) »*

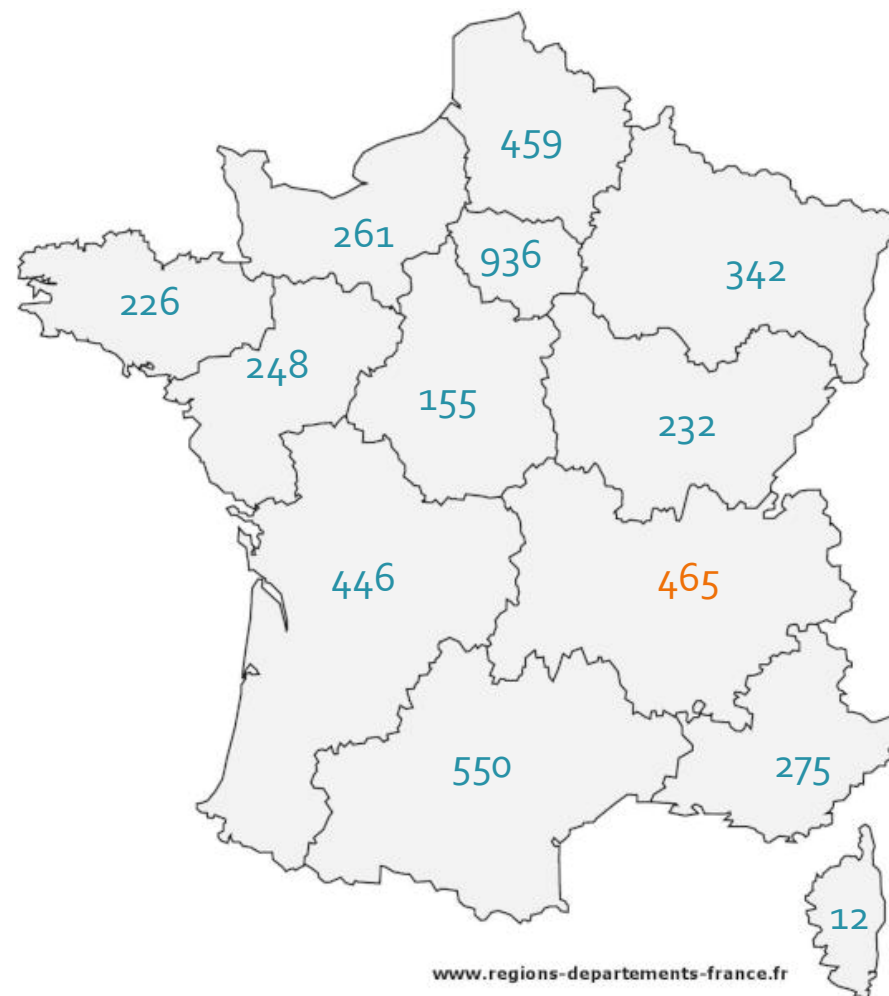
L'objectif est aussi le développement de l'éducation thérapeutique du patient dans les territoires pas ou peu pourvus de programme.

En particulier par les maisons de santé pluri-professionnelles (formation par les UTEP des professionnels de santé de premier recours).

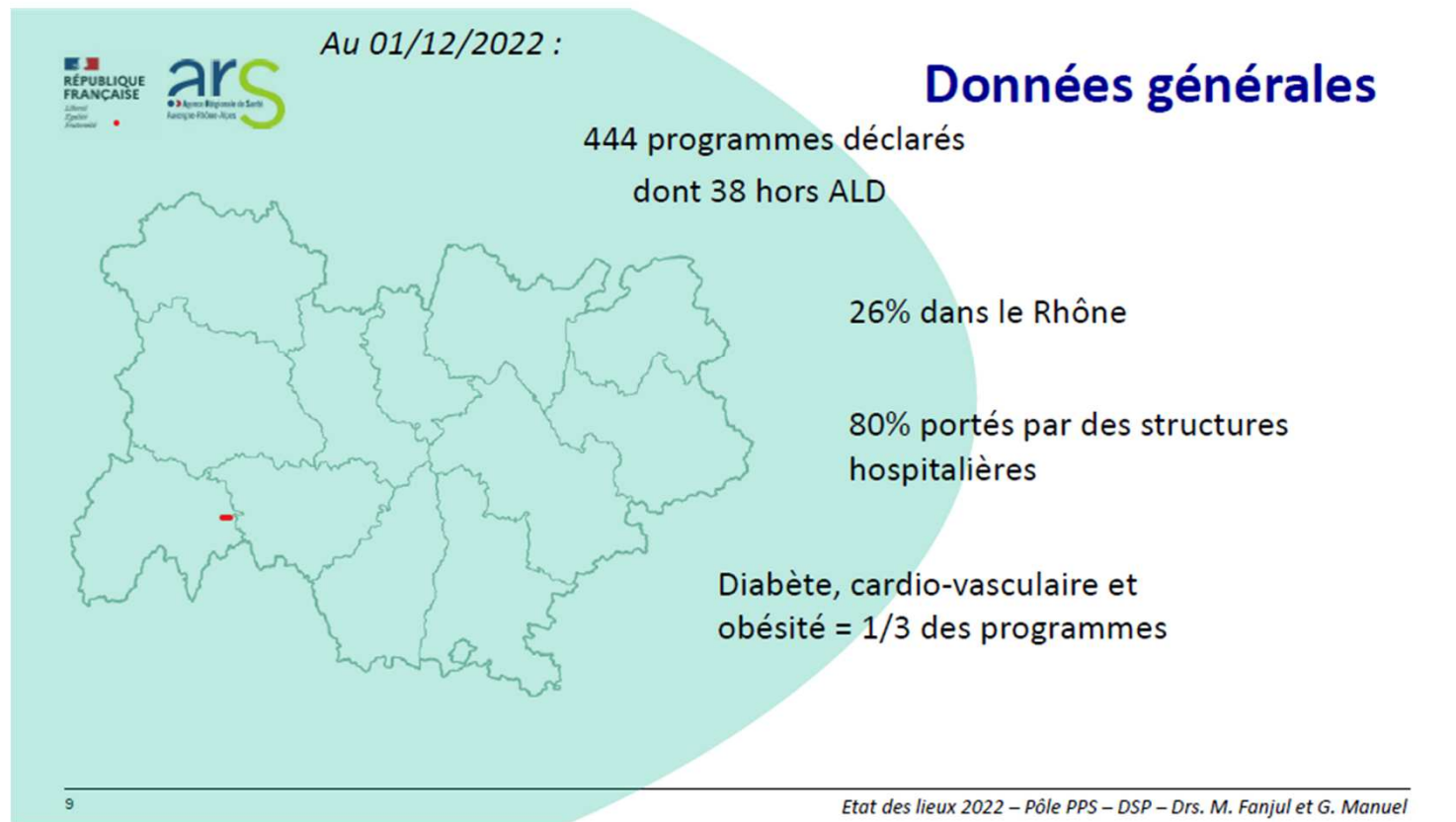


# Programmes d'ETP en France

Entre 4000 et 5000  
programmes en France  
métropolitaine



En région ARA

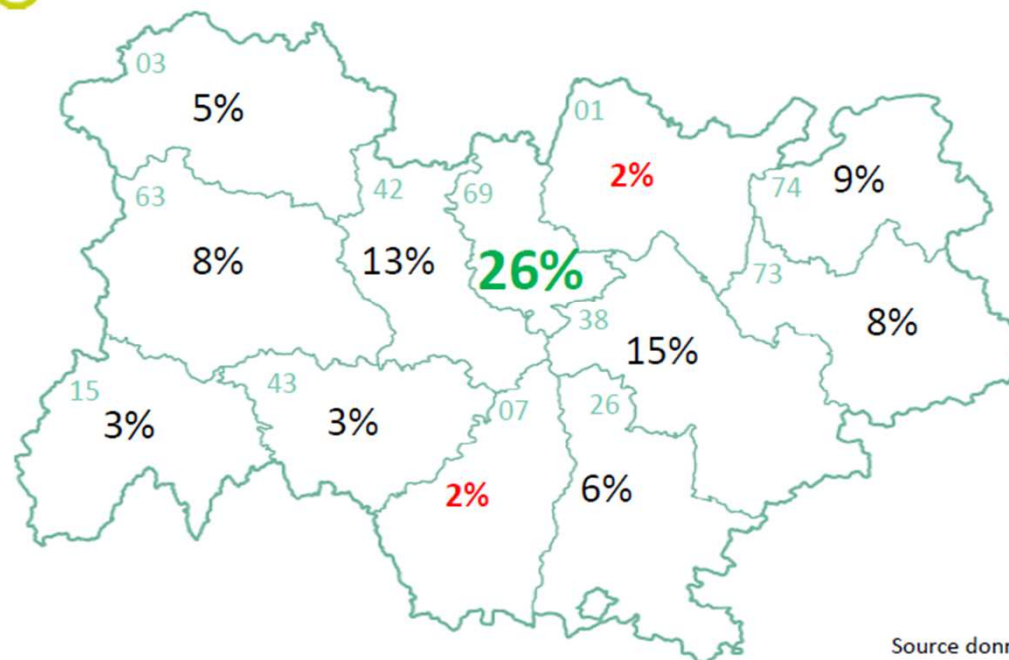


# En région ARA



## Répartition géographique

Proportion du nombre de programmes d'ETP par rapport au total régional



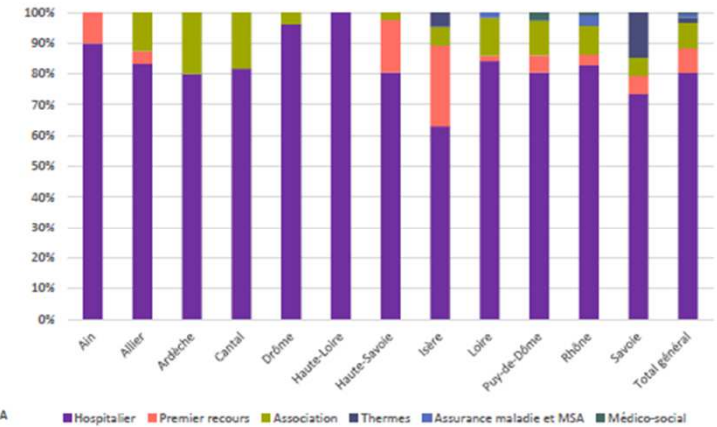
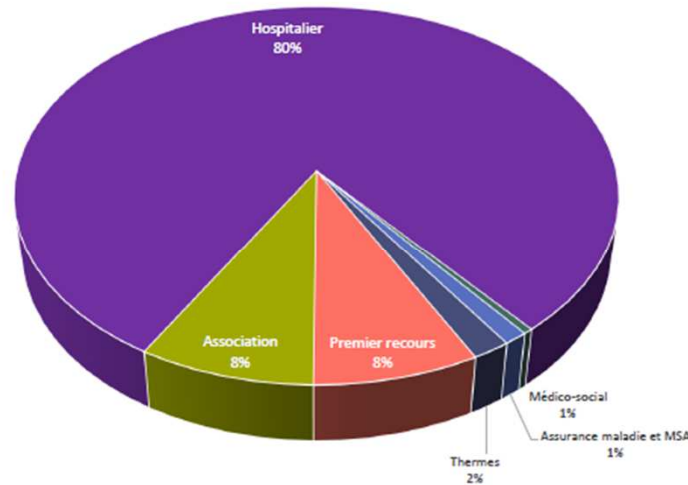
Source données : ARS 2022

En région ARA



## Les structures

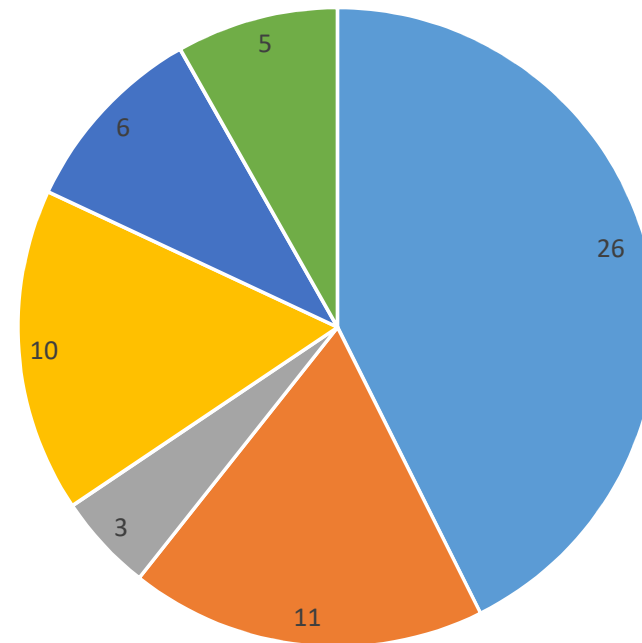
Répartition des structures porteuses de programmes d'ETP aux niveaux régional et départemental



Large majorité de programmes hospitaliers  
26 % de premiers recours en Isère

Source données : ARS 2022

En Isère  
61  
programmes  
1<sup>er</sup> juin 2024



- CHUGA
- Autres établissements de santé ( CHAI, CH BJ, Tullins et SLP, H. Bazire, Clinique du gresivaudan, mutualiste et cédres, agduc)
- Thermes
- GCS MRSI
- MSP/Pôle de santé
- Autres

## Ventilation des programmes de l'Isère par pathologie

Autres maladies hors ALD	5
AVC	3
Cancers solides et du sang	3
Diabète	7
Insuffisance rénale	2
Maladies cardio-vasculaires	9
Maladies d'Alzheimer et autres démences	2
Maladies gastro-intestinales et hépatiques	3
Maladies infectieuses et parasitaires	1
Maladies neurologiques	3
Maladies rares	8
Maladies respiratoires	4
Obésité	6
Polypathologie	2
Rhumatismes inflammatoires	1
Troubles mentaux, développementaux et addictologie	2
Total général	61

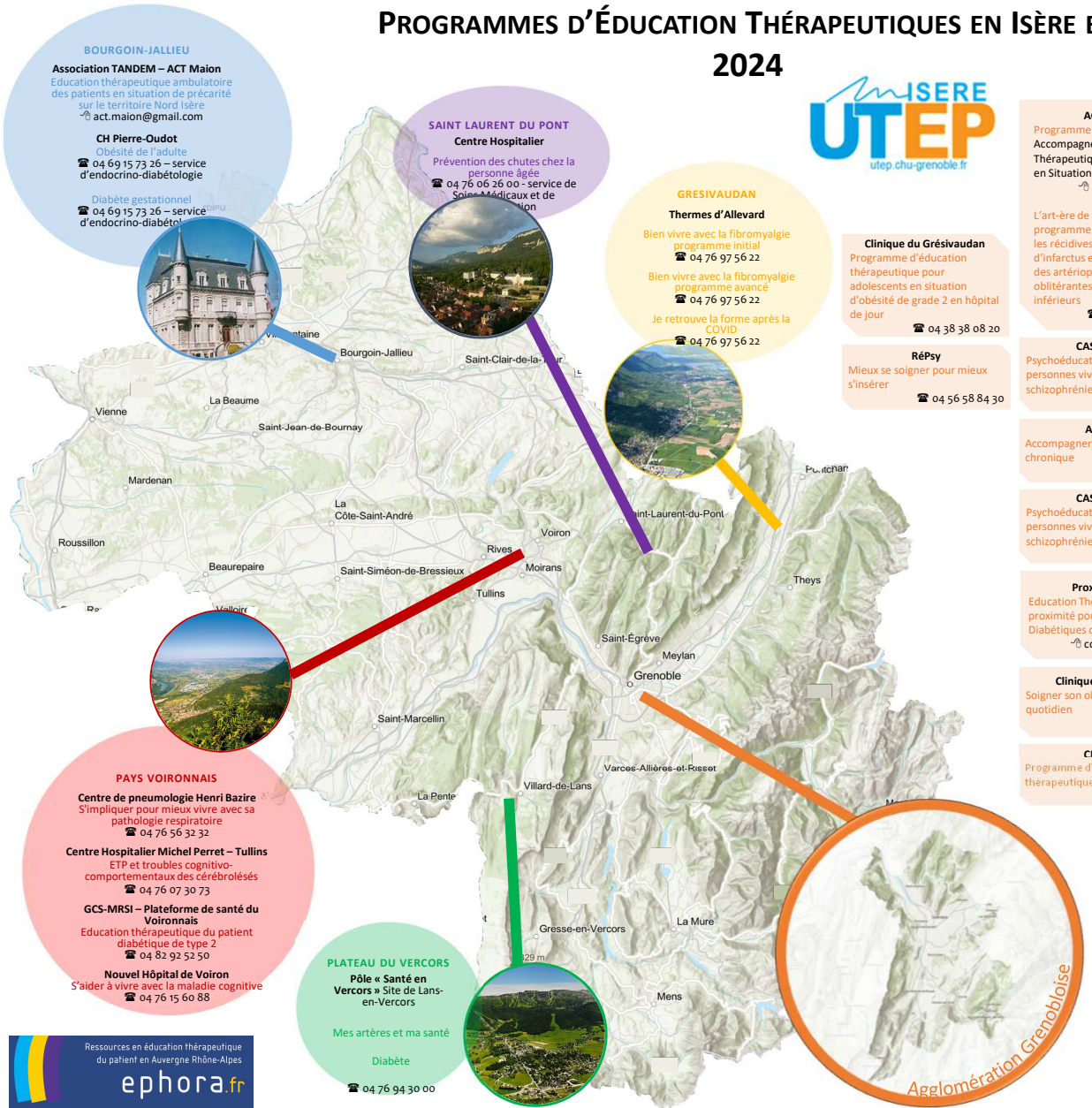
## Quelques éléments budgétaires (Isère)

- Enveloppe de la dotation ARS pour les programmes (hors UTEP), en euros :

2021	2022	2023
932 350	1 005 150	1 227 980



# PROGRAMMES D'ÉDUCATION THÉRAPEUTIQUES EN ISÈRE EN 2024



**BOURGOIN-JALLIEU**  
**Association TANDEM – ACT Maion**  
 Education thérapeutique ambulatoire des patients en situation de précarité sur le territoire Nord Isère  
 📧 act.maion@gmail.com

**CH Pierre-Oudot**  
 Obésité de l'adulte  
 ☎ 04 69 15 73 26 – service d'endocrinologie-diabétologie

**Diabète gestationnel**  
 ☎ 04 69 15 73 26 – service d'endocrinologie-diabétologie

**SAINT LAURENT DU PONT**  
**Centre Hospitalier**  
 Prévention des chutes chez la personne âgée  
 ☎ 04 76 06 26 00 – service de Soins Médicaux et de Soins Infirmiers

**GRESIVAUDAN**  
**Thermes d'Allevard**  
 Bien vivre avec la fibromyalgie programme initial  
 ☎ 04 76 97 56 22

Bien vivre avec la fibromyalgie programme avancé  
 ☎ 04 76 97 56 22

Je retrouve la forme après la COVID  
 ☎ 04 76 97 56 22

**Clinique du Grésivaudan**  
 Programme d'éducation thérapeutique pour adolescents en situation d'obésité de grade 2 en hôpital de jour  
 ☎ 04 38 38 08 20

**RéPsy**  
 Mieux se soigner pour mieux s'insérer  
 ☎ 04 56 58 84 30

**AGECSA**  
 Programme ATASO  
 Accompagnement Thérapeutique des Adultes en Situation d'Obésité  
 📧 ataso@agecsa.fr

L'art-ère de vivre : un programme pour prévenir les récurrences d'AVC, d'infarctus et l'aggravation des artériopathies oblitérantes des membres inférieurs  
 ☎ 07 69 37 94 24

**CASM, C3R**  
 Psychoéducation pour les personnes vivant avec une schizophrénie  
 ☎ 04 56 58 88 00

**AGDUC**  
 Accompagner la maladie rénale chronique  
 ☎ 04 38 38 01 38

**CASM, C3R**  
 Psychoéducation pour les personnes vivant avec une schizophrénie  
 ☎ 04 56 58 88 00

**ProxDiab 38**  
 Education Thérapeutique de proximité pour les Patients Diabétiques de type 2 Isérois  
 📧 contact@proxdiab.fr

**Clinique des Cèdres**  
 Soigner son obésité au quotidien  
 ☎ 04 56 58 14 90

**CLAT 3R**  
 Programme d'éducation thérapeutique tuberculose  
 ☎ 04 76 12 12 81

**PAYS VOIRONNAIS**  
**Centre de pneumologie Henri Bazire**  
 Simplifier pour mieux vivre avec sa pathologie respiratoire  
 ☎ 04 76 56 32 32

**Centre Hospitalier Michel Perret – Tullins**  
 ETP et troubles cognitivo-comportementaux des cérébrolésés  
 ☎ 04 76 07 30 73

**GCS-MRSI – Plateforme de santé du Voironnais**  
 Education thérapeutique du patient diabétique de type 2  
 ☎ 04 82 92 52 50

**Nouvel Hôpital de Voiron**  
 S'aider à vivre avec la maladie cognitive  
 ☎ 04 76 15 60 88

**PLATEAU DU VERCORS**  
**Pôle « Santé en Vercors » Site de Lans-en-Vercors**  
 Mes artères et ma santé  
 Diabète  
 ☎ 04 76 94 30 00

**Agglomération Grenobloise**



**CHUGA**  
 Aimer chaque jour pour maladie d'Alzheimer précoce  
 Après l'amputation, pas à pas  
 Comment mieux vivre avec une myasthénie  
 Grain de sucre Education en diabète-pédiatrie  
 Hémapathie maligne traité par thérapies orales  
 Rhumatismes inflammatoires chroniques du bassin grenoblois  
 ETP en Hôpital de Jour de réadaptation cardiaque & ETP en réadaptation cardiaque patients atteints de maladie coronaire, valvulaire ou insuffisants cardiaques  
 Insuffisance Surrénalienne par atteinte hypothalamo-hypophysaire ou par maladie d'Addison  
 Hépatites virales chroniques  
 EduCreak centre national de référence des angioedèmes à kinines  
 EDUTAIDE EDUCation Thérapeutique en Allergo-Immuno-Dermatologie  
 En route vers l'équilibre avec le diabète de type 1  
 Arthrogryposes Multiples Congénitales  
 IDÉES-PARK Imaginer, Donner, Écouter, Eduquer, Soigner les personnes présentant une maladie de Parkinson  
 La bulle d'air pour les patients asthmatiques adultes  
 Les mots de ventre pour les personnes souffrant d'une Maladie Inflammatoire Chronique de l'Intestin (MICI) et pour leur entourage  
 Ma greffe seREIne  
 Ma vie depuis l'AVC  
 Mieux vivre avec son épilepsie  
 Mieux vivre avec une maladie constitutionnelle du globule rouge  
 GEROM ETP avant une éventuelle chirurgie bariatrique  
 AVENIRC Assistance Ventilatoire ENfants porteurs d'une Insuffisance Respiratoire Chronique  
 PREGRADE PREmiers pas GRANDir et Devenir avec la mucoviscidose  
 Vivre avec un Syndrome d'Ehlers Danlos vasculaire  
 PACEM Programme d'Accompagnement au Changement et Mucoviscidose  
 Le trouble bipolaire au quotidien, s'approprier les outils disponibles

**GHM**  
 SCARabée: Education thérapeutique du patient coronarien chronique et après un syndrome coronaire aigu  
 ☎ 04 76 70 89 61

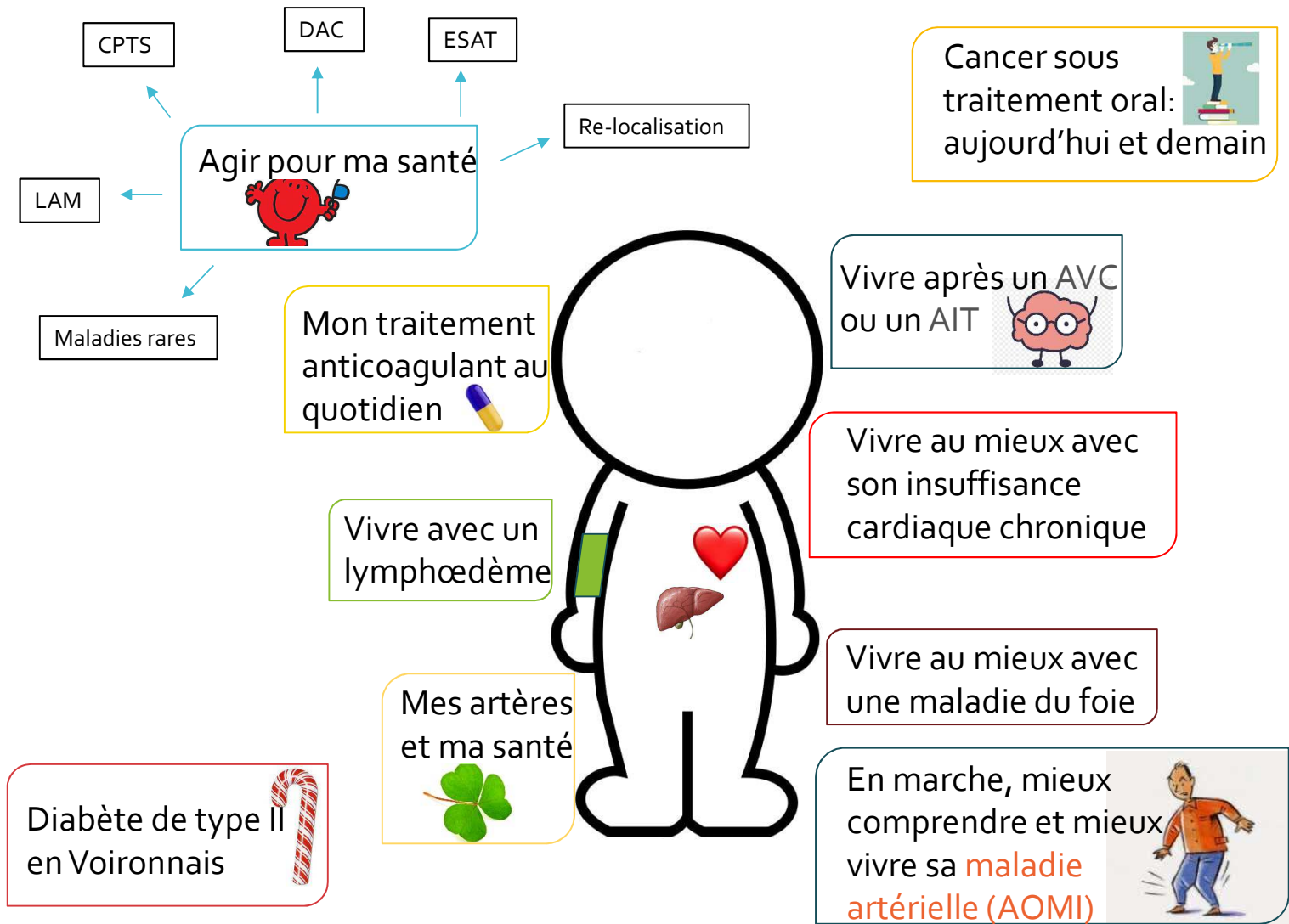
**ETHOS**: Prise en charge patients atteint d'obésité sévère  
 📧 r.chirurgie@ghm-grenoble.fr

**Pôle de Santé Interprofessionnel de Saint Martin d'Hère**  
 Diabète et risque cardiovasculaire  
 La bronchopneumopathie chronique obstructive  
 ☎ 04 76 59 34 52

**GCS-MRSI**  
 Agir pour ma santé  
 Mes artères et ma santé  
 En marche ! Mieux comprendre et mieux vivre sa maladie artérielle pour les personnes présentant une AOMI  
 Les traitements anticoagulants au quotidien  
 Vivre avec un lymphœdème  
 Vivre après un Accident Vasculaire Cérébral  
 Cancer sous traitement oral: aujourd'hui et demain  
 Education thérapeutique et hépatopathies chroniques  
 Vivre mieux avec son insuffisance cardiaque chronique  
 Rebouger, manger sainement et méditer après un cancer du sein  
 Vivre avec un lymphœdème  
 ☎ 04 76 24 90 34



# 10 Programmes à la MRSI



## 6 Programmes en structures d'exercice coordonné

<b>AGECSA</b>	ATASO (obésité)	2020
	Art-ère de vivre (MCV)	2023
<b>Pôle de santé en Vercors</b>	Diabète	2020
	Mes artères et moi (MCV)	2020
<b>Pôle de santé de SMH</b>	ETP diabète et risque CV	2022
	La bronchopneumopathie chronique obstructive - ETP Initial	2023



# L'UTEP 38

Création de l'UTEP de l'Isère en 2010

Financement ARS ARA

Rattachement au CHUGA mais missions sur l'ensemble du département 38



UTEP38 - Pôle Santé Publique



Pr  
Benoit  
ALLENET  
Pharmacien



Dr  
Isabelle  
DEBATY  
Médecin



Dr  
Cathy  
LLERENA  
Médecin



Sophie  
UHLENBUSCH  
Diététicienne



Clotilde  
LISSOT  
Neuropsychologue



Séverine  
MONIN  
Assistante-  
médico-administrative



## UTEP DE L'ALLIER

**CH Moulins** (site porteur) :  
Rebecca RITACCO, médecin  
Ingrid ORAMBOT, IDE

### CH Vichy

Mathilde TAMAIN, médecin  
Floriane CAMUS, IDE  
Catherine MALLOT, IDE

### CH Montluçon

Margaux DE AMORIN,  
IDE



## UTEP DE CLERMONT-FERRAND

### CHU Clermont-Ferrand

Pauline BERLAND,  
ingénieur statisticien  
Marie-Sophie CHERILLAT,  
IDE coordinatrice  
Laurent GERBAUD, médecin &  
chef de pôle Santé Publique  
Marie-Christine LEROUX-  
BONHOMME  
secrétaire

## UTEP DE LA LOIRE

### CHU Saint-Etienne

Nathalie MARTINS,  
diététicienne  
Anne-Marie GARNIER,  
secrétaire  
Christelle REY,  
pharmacien

## UTEP D'AURILLAC

### CH Henri Mondor

Emilie REYGADE  
cadre de santé  
Rémi SERRIERE,  
médecin



## UTEP DE LYON

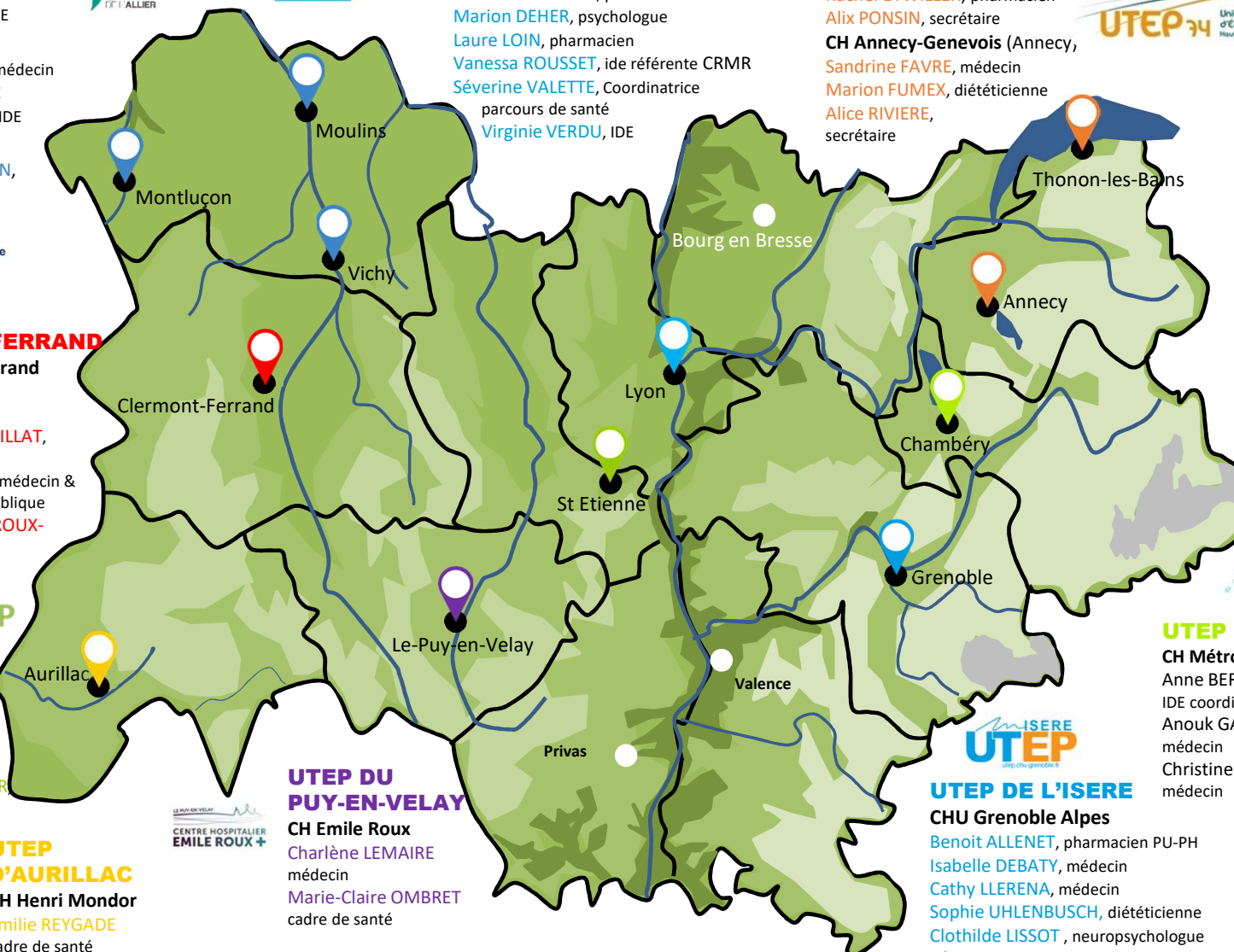
### Hospices Civils de Lyon HCL

Corinne FEUTRIER, pharmacien  
Marion DEHER, psychologue  
Laure LOIN, pharmacien  
Vanessa ROUSSET, ide référente CRMR  
Séverine VALETTE, Coordinatrice  
parcours de santé  
Virginie VERDU, IDE

## UTEP DE HAUTE-SAVOIE

### Hôpital du Lemman (Thonon-les-Bains)

Rachel ETWILLER, pharmacien  
Alix PONSIN, secrétaire  
CH Annecy-Genevois (Annecy,  
Sandrine FAVRE, médecin  
Marion FUMEX, diététicienne  
Alice RIVIERE,  
secrétaire



## UTEP DU PUY-EN-VELAY

### CH Emile Roux

Charlène LEMAIRE  
médecin  
Marie-Claire OMBRET  
cadre de santé



## UTEP DE L'ISERE

### CHU Grenoble Alpes

Benoit ALLENET, pharmacien PU-PH  
Isabelle DEBATY, médecin  
Cathy LLERENA, médecin  
Sophie UHLENBUSCH, diététicienne  
Clothilde LISSOT, neuropsychologue  
Séverine MONIN, secrétaire



## UTEP DE SAVOIE

### CH Métropole-Savoie

Anne BERARD,  
IDE coordinatrice  
Anouk GACHET,  
médecin  
Christine WATERLOT,  
médecin

Les 11 UTEPs de la région Auvergne-Rhône-Alpes



# Soutien méthodologique aux équipes Démarche de conduite de projet

Analyser le contexte



Bâtir le programme



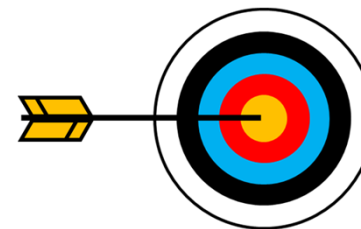
Orienter vers des ressources



Déclarer le programme à l'ARS



Concevoir l'évaluation



# Formations

Type de formation	Public accueilli	Modalités
« Devenir acteur de l'ETP » (Niveau 1 40h)	Professionnels de la santé, patients ou aidants	3X 2 jours Co animé UTEP/ psychologue et patiente formatrice
	Une équipe projet (pros de santé et patients partenaires)	3X 2 jours (possibilité d'adapter le format)
« Coordonner un programme »	Professionnels et patients Niveau 1 requis	2 jours +1
« Concevoir et animer des séances »	Professionnels et patients Niveau 1 requis	2 jours +1

# Communication, promotion en ETP

## Contribuer au site EPHORA

Réflexion sur la refonte du site/ attractivité (fiches programmes)

Parution de 2 à 3 newsletter annuelles



**Diffuser les appels à projets:** TSA à venir

**Jeudis de l'UTEP:** 2 ou 3 fois/ an

Thématiques en lien avec l'actualité ou/et les besoins des acteurs de l'ETP  
Ex : place des patients ressources dans les programmes d'ETP

## Organiser ou participer aux colloques ou journées

Juin, Grenoble: Comment développer l'ETP au cœur des territoires en Isère

Septembre : Colloque international du partenariat de soins (région ARA)

4<sup>E</sup> COLLOQUE  
INTERNATIONAL  
SUR LE  
PARTENARIAT DE SOIN  
AVEC LES PATIENTS



# Innovation en ETP



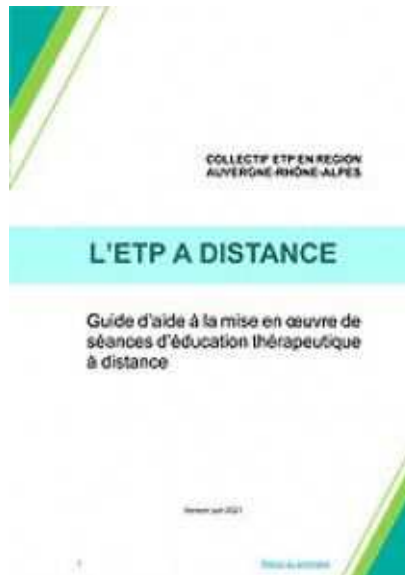
## Produire des outils

Film sur les pratiques de BEP (avec la MRSI, l'IREPS et l'AFDET)

Des outils sur mesure pour les équipes

Des kits d'animation

Des guides





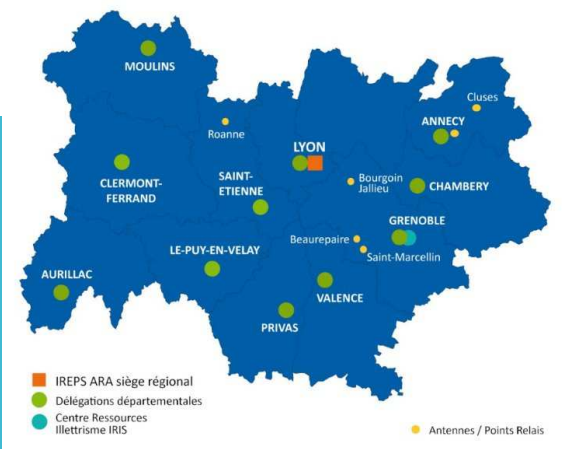
## Missions du pôle ETP de la MRSI



### « Faciliter l'accès à l'ETP sur le territoire, en ambulatoire »

(pour les patients, leurs aidants accompagnants comme pour les professionnels)

- **Animation et coordination de programmes ETP en ambulatoire**  
(par le Pôle ETP ou les équipes MRSI) :
  - En direct
  - En coordination de professionnels extérieurs
- **Formation 40h et accompagnement des équipes des professionnels de terrain en ETP**
- **Soutien sur le plan opérationnel** aux actions ETP des professionnels du territoire (mise à disposition d'outils, échanges de pratiques et observations croisées de séances ou d'entretiens)



## Missions de l'IREPS



## IREPS : Instance Régionale d'Education et de Promotion de la Santé

### Mission :

L'IREPS développe la **promotion de la santé** en Auvergne-Rhône-Alpes pour :

- Contribuer à améliorer la santé des populations en **agissant sur les différents déterminants de santé**
- **Réduire les inégalités sociales de santé**, en portant une attention particulière aux populations les plus vulnérables.

### Services et actions :

Des ressources pour les professionnels, bénévoles et élus qui développent des projets de promotion de la santé :

- Des **formations**
- L'accompagnement des acteurs dans le montage de leur projet, **conseil méthodologique**
- Des ressources et un accompagnement **documentaire** (ouvrage, brochures, affiches, outils pédagogiques, ...)
- Un appui aux dynamiques locales, partenariales et institutionnelles, par des programmes thématiques, déclinés en territoires

<https://ireps-ara.org/>

THEMATIQUES > Promotion de la santé, Nutrition et rythmes de vie, compétences psychosociales, santé mentale, santé environnement, santé sexuelle, ....